

英皇書院

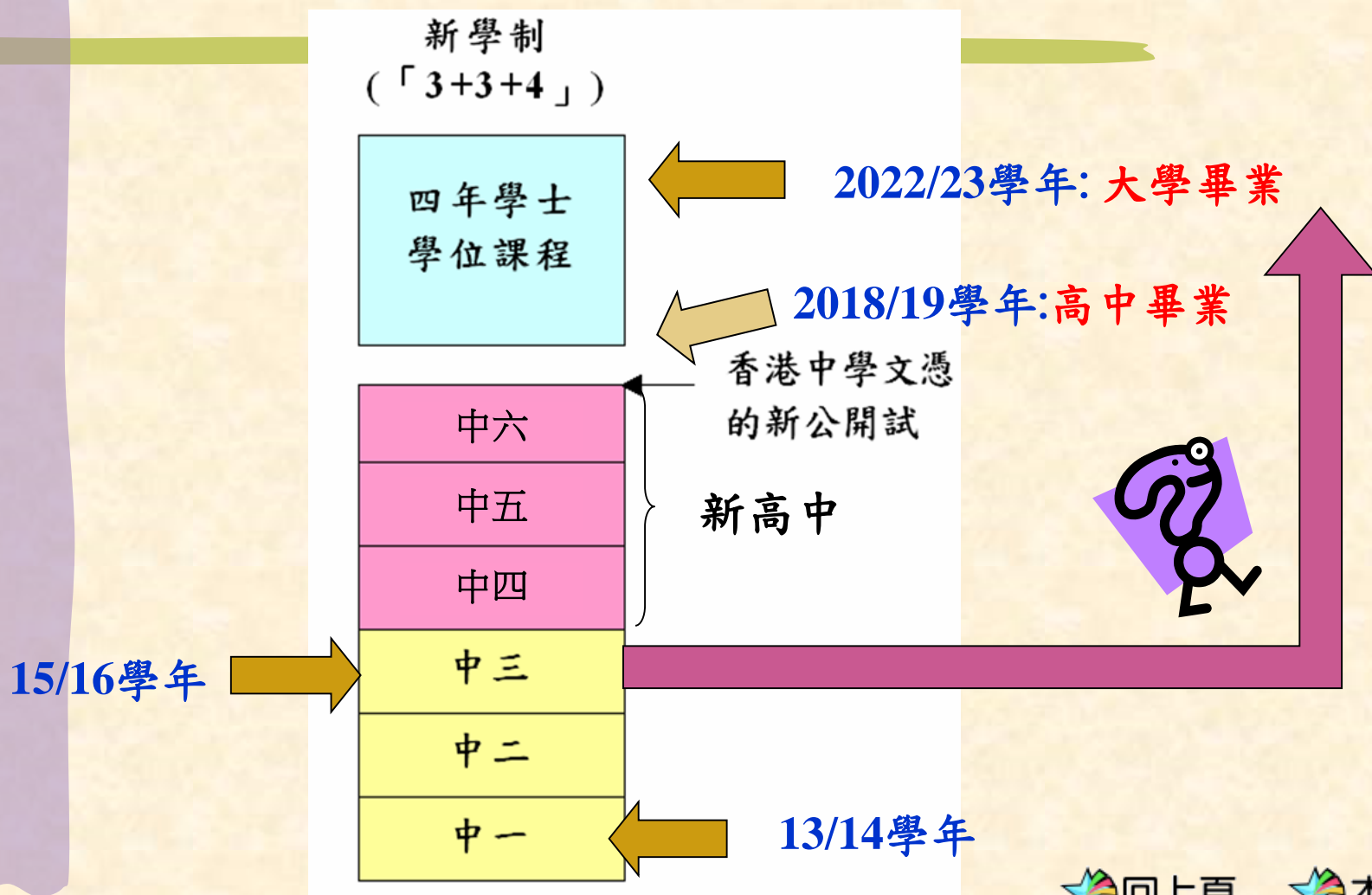
2015-2016年度
中三：高中選科輔導
{2015.12.1}



選科重要性



334新學制:升學階梯



高中畢業生多元出路

2015年7月更新版

「條條大路通羅馬·總有一條適合你」



2. 新高中課程架構

新高中課程如何照顧所有學生？

學生學習課程— 全人發展與多元化

(I) 4個**核心**

科目：

中國語文、
英國語文、
數學、
通識教育

45-55%



(II) 從20個科目

中選擇2-3個
選修科目

20-30%



(III) **其他學習**

經歷，包括德育及公民教育、社會服務、體藝及與工作有關的經驗(例如就業見習)

15-35%



[回上頁](#)



[本章首頁](#)

高中選科與大學選科的關係

- 部份大學學系需要4個核心科目+2個選修科目(指定／非指定)，部份則要求4+1
- 沒有強制要求三個選修科
- 達到最低入學要求並不保證申請人能入讀個別大學或課程
- 同學有足夠空間選修跨學習領域的科目

各大學的一般入學要求 (適用於2016年入學)
General Entrance Requirement of different universities

大學
University

核心科目
Core Subjects

選修科目總數及
所需成績

Total no. of elective(s)
required and the level
requirement(s)

備註
Remarks

中國語文
Chin Lang

英國語文
Eng Lang

數學
Math

通識教育
LS

數學延伸
單元一或二
M1 / M2

中大 CU
科大 UST
城大 CityU
理大 PU*

L3

L3

L2

L2

-

2 (L3)

4C + 2X

or

L3

L3

L2

L2

L3

1 (L3)

4C + M1/M2 +1X

港大 HKU

L3

L3

L2

L2

-

2 (L3)

4C + 2X;
計量金融及精算必修M1/M2

教院 IEd

L3

L3

L2

L2

-

1 (L2)

4C + 1X;
中、小學數學教育必修M1/M2

嶺大 LU

L3

L3

L2

L2

-

1 (L2)

4C + 1X

浸大 BU

L3

L3

L2

L2

-

1 (L2)

4C + 1X;
M1/M2可作理學士之選修科

• 個別課程或有額外要求

* 2017年起

大學一般入學要求 及 個別院校的特定科目要求/附帶要求

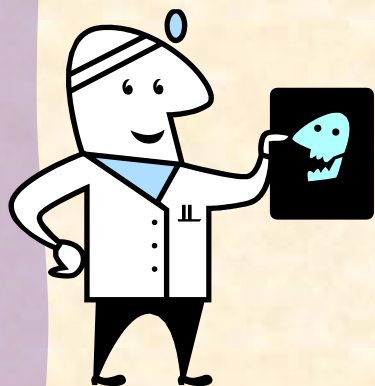
大學聯招:

<http://www.jupas.edu.hk/tc/programmes-offered/by-funding-category/>

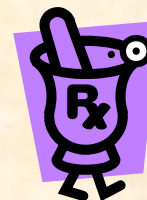
香港輔導教師協會: (適用於2016年入學)

http://www.hkacmgm.org/wp-content/uploads/2015/11/03_HKACMGM_Requirement_UGC_2016revised-1.pdf

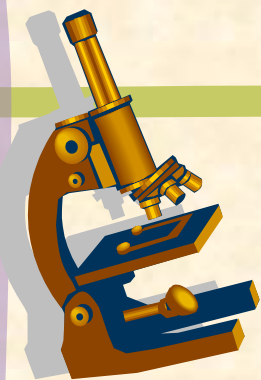
與醫護有關



“化學”



與理科有關



“生物、化學、物理”



與工程有關



“物理
+ 數學 1 / 數學 2”



[回上頁](#)



[本章首頁](#)

與數學、 數據分析有關

精算學及風險管理學



“數學 1 / 數學 2”

特定科目要求

本地大學：

- 文學院、商學院、社會科學學院、法律學院：一般都沒有指定選修科目。
- 沒有一個課程以兩個選修科必須是理科為最低入學要求。**(計劃選修3科理科的同學應量力而為!!!)***

海外大學：

- 於英國知名大學修讀理科：選修3科理科的同學佔優
- 香港考試及評核局--海外大學資歷認可搜尋：

http://www.hkeaa.edu.hk/tc/recognition/hkdse_recognition/ircountry_hkdse.html



海外升學要求:數學科延伸單元一或二(M1/M2)

數學科的UCAS對照分數:

#以考生於兩部份取得的對照分數總和計算

英國

等級	必修部分 對照分數	延伸部分 對照分數	備註
5**	65	80	<ul style="list-style-type: none">如考生於必修部分及延伸部分均取得5**級，便可獲145分 (65+80分)，略高於英國普通教育文憑高級程度考試的A*級如考生於必修部分取得5*級，而延伸部分取得第5級，便可獲120分 (即60+60)，與英國普通教育文憑高級程度考試的A級相若
5*	60	70	
5	45	60	
4	35	50	
3	25	40	

http://www.hkeaa.edu.hk/tc/recognition/hkdse_recognition/overseas/uk/



回上頁

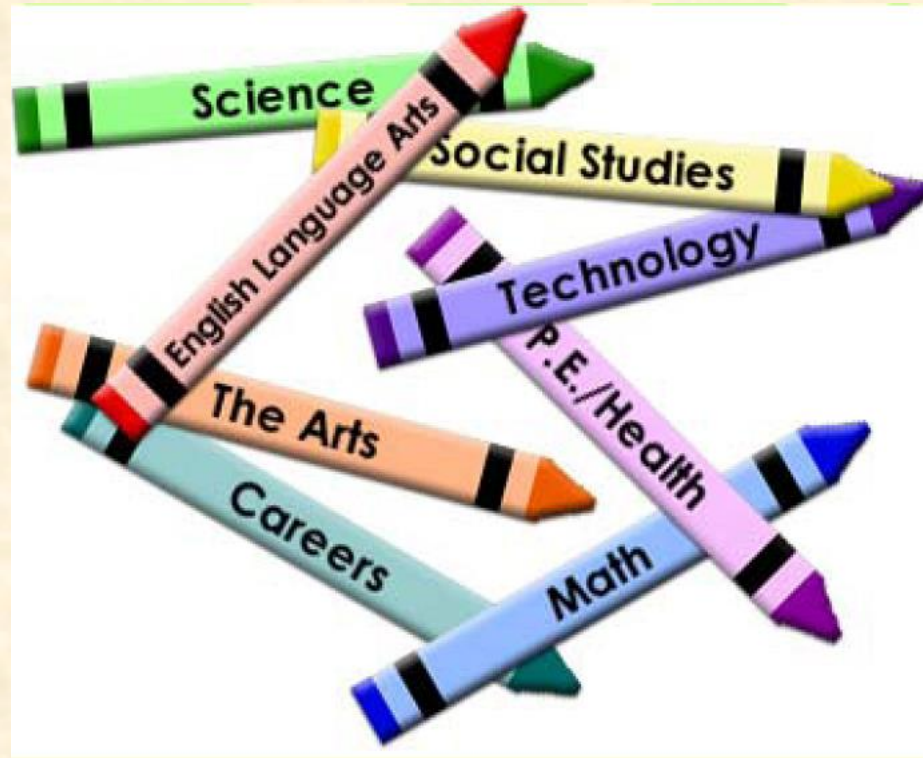


本章首頁

非本地升學

外地升學 專責老師 : 吳燕婷老師
國內、台灣及澳門升學 專責老師 : 郭子芳老師

選科考慮因素



選科考慮因素



興趣

- 清楚自己的性格，從而發掘自己的興趣
- 了解自己的喜好（如喜歡看歷史書還是科幻書？喜歡上地理還是化學堂？）
- 透過多方面的觀察，以確認自己的興趣

<http://yen2.hkfyg.org.hk/yen2009/lifeplanning/Research/Html/test2.php>

志願

- 立定要當醫生或工程師，便得選修科學科目
- 亦有很多工作是修讀任何科目皆可的，如教師、律師或社工等

選科考慮因素



能力

- 感性的、有創意的、想像力豐富、並擅於表達的同學，較適合選讀語文及藝術教育的科目
- 分析力強、觀察力強、有系統及邏輯性強的同學，較適合選讀科學、科技、個人、社會及人文教育的科目

家人、朋友和師長的意見

- 在選科過程中，最好詢問一下他人意見
- 亦可參加一些有關升學及就業的講座，了解各科的出路、內容和學習情況

應選修哪些學科？

- ✓ 按能力及興趣選科：應量力而為
- ✓ 大學收生要求
- ✓ 擴闊學習領域，爭取寬闊及均衡的發展



應用學習課程

學生可在中五及中六選擇應用學習課程作為選修科目。應用學習課程能切合學生的不同需要、性向和興趣，讓他們從應用及實踐中學習，從而發展基礎技能、思考能力、人際關係、價值觀、態度及與職業相關的能力，為未來進修、工作及終身學習做好準備。

學習範疇

- | | |
|------------|---------|
| • 創意學習 | • 服務 |
| • 媒體及傳意 | • 應用科學 |
| • 商業、管理及法律 | • 工程及生產 |

應用學習課程 在新高中學制的資歷認可

- 學生在應用學習課程上取得的成績，將記錄在香港中學文憑上。
- 由2018年香港中學文憑考試開始，學生的成績匯報細分為：「達標」、「達標並表現優異(I)」和「達標並表現優異(II)」。「達標並表現優異(I)」的表現水平等同香港中學文憑考試甲類科目第三級，而「達標並表現優異(II)」的表現水平等同第四級或以上。

大學教育資助委員會各資助院校及其學院或課程會以應用學習科目作為選修科目、給予額外分數或作為額外的輔助資料。詳情如下：

院校	就應用學習科目訂定的要求
城市大學	達指定等級(優異/達標)將視作輔助資料或參考。
嶺南大學	達指定等級(優異/達標)將視作輔助資料或參考。
科技大學	達指定等級(優異)將視作輔助資料或參考。
香港大學	達指定等級(優異)將視作輔助資料或參考。
中文大學	達指定等級(優異)將視作輔助資料或參考。(只適用於部分課程)
理工大學	達指定等級(優異)可被視作滿足一個選修科要求。(只適用於指定科目)
教育學院	達指定等級(優異)可被視作滿足一個選修科要求。 達指定等級(達標)將視作輔助資料或參考。
浸會大學	達指定等級(優異)可被視作滿足一個選修科要求。(只適用於部分課程)

於本校報讀應用學習課程的條件

- # 每個「應用學習課程」的總課時為180小時，修讀期橫跨中五及中六兩個學年。期間學生必須於星期六（上午或下午）或假期期間依時到達授課機構所安排的上課地點（港島、九龍或新界各區）上課，以及如期進行實習。
- # 費用全免



於本校報讀應用學習課程的條件

- # 應用學習課程需學校資助修讀,故有一定名額限制;
- # 同學只能修讀一個應用學習課程;
- # 同學需於中五學年退修一個選修科;並以應用學習課程取代,作為第三個選修科;
- # 有興趣的同學可於中四學年報名。

有關應用學習課程的疑問，
請聯絡教員室D房的劉蕙芝老師



http://www.hkacmgm.org/wp-content/uploads/2013/08/2010JISP_chiSample.pdf

高中選科輔導

- 中三家長會_20151124
- 中三選科講座_20151201
- 「尋找生命的色彩」輔導課節
- 職業性向測試
- 個別諮詢及輔導

